

酒钢集团智慧电网及新能源就地消纳示范项目 330kV 金塔白水泉变电工程

水土保持监测季度报告表

4.5.5.90-1.1.1.01 水土保持监测季度报告表 (2022年第1季度)

序号	监测项目			监测方法	监测频率	监测结果	备注
	监测点	监测内容	监测时间				
1	1	1	1	1	1	1	1
2	2	2	2	2	2	2	2
3	3	3	3	3	3	3	3
4	4	4	4	4	4	4	4
5	5	5	5	5	5	5	5
6	6	6	6	6	6	6	6
7	7	7	7	7	7	7	7
8	8	8	8	8	8	8	8
9	9	9	9	9	9	9	9
10	10	10	10	10	10	10	10

建设单位：酒钢宏晟新能源（金塔）有限公司

监测单位：陕西华大土地开发工程有限公司

2022年4月

国网山东省电力公司济南供电公司 330kV 金塔白山水泵变电工程

水土保持监测报告

项目名称：泗水集团智慧电网及新能源就地消纳示范项目 330kV 金塔白山水泵变电工程

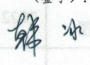

监测时段：2022.1-2022.3

水土流失防治区名称	地理位置			取土(石、料)情况(万m³)			弃土(石、渣、矸、灰等)情况(万m³)			水土保持工程进度	存在问题与建议	现场照片			备注
	经纬度	桩号	地点	设计总量	本季度新增	累计	设计总量	本季度新增	累计			1	2	3	
1	站区			无			无	无	无	15%	临时苫盖到位	附图	附图	附图	
2	进站道路区			无			无	无	无	70%	临时苫盖到位	附图	附图	附图	
3	站外施工区			无			无	无	无	无		附图	附图	附图	
...															



生产建设项目水土保持监测季度报告表

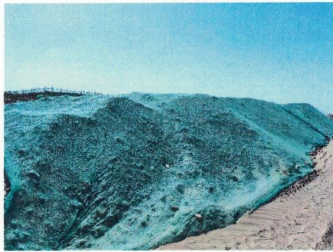
监测时段：2022年12月1日至2022年3月31日

项目名称		酒钢集团智慧电网及新能源就地消纳示范项目 330kV 金塔白龙泉变电工程			
建设单位		酒钢宏晟新能源(金塔)有限公司			
联系人及电话		张玲 18802931675		监测项目负责人 (签字):  生产建设单位(盖章): 	
监测单位		陕西华水土地开发工程有限公司			
填表人及电话		张玲 18802931675			
主体工程进度		主体工程于2022年3月8日开工, 进度18%。			
指标					
扰动土地面积 (hm ²)		站区	设计总量	本季度	累计完成量
		进站道路区	3.6	0.8	0.8
		站外施工区	0.4	0	0
		合计	0.8	0.2	0.2
		合计	4.8	1	1
破坏植被面积		植被占压面积 (hm ²)			
弃土场		弃土量 (万m ³)			
弃土场		弃土场贮土量 (m ³)			
水土保持工程 进度	站区	工程措施	截排水沟 (m)	190	
			碎石压盖 (m ³)	1610	
		临时措施	密目网苫盖 (m ²)	1000	550
			降尘洒水 (台时)	400	120
	进站道路区	临时措施	密目网苫盖 (m ²)	300	220
			降尘洒水 (台时)	40	33
	站外施工区	临时措施	土地平整 (hm ²)	0.8	
			密目网苫盖 (m ²)	2000	
			洒水降尘 (台时)	125	
	水土流失影响因子		气象要素	单位	
平均气温			°C		
多年平均降水量			mm		
平均风速			m/s		
		最大风速	m/s		
		土壤流失量 (t)		82.6	82.6
		弃土潜在土壤流失量 (t)			
水土流失危害事件					
监测工作开展情况					
红黄绿评价		绿色			
存在问题与建议		三色评价结论: 本季度三色评价结论为“绿色”(83分) 问题: 1、场地裸露地面未实施洒水降尘措施; 2、部分临时堆土苫盖和彩条布铺垫不全面。 3 施工道路有个别司机开车在道路红线外, 需要注意和改正, 建议: 1、对施工点集中地面洒水降尘; 2、做好塔基基坑开挖临时堆土苫盖措施; 3、施工道路严格控制在红线内, 需要注意和改正。			

生产建设项目水土保持监测三色评价指标及赋分表

项目名称		酒钢集团智慧电网及新能源就地消纳示范项目 330kV 金塔白水泉变电工程		
监测时段和防治责任范围		2022 年第 1 季度, 4.8km ²		
三色评价结果		绿色 √ 黄色 红色		
评价指标				
评价指标		分值	得分	
扰动土地情况	扰动范围控制	15	10	未发现擅自扩大施工扰动面积达到 1000 平方米以上
	表土剥离控制	5	5	表土剥离保护措施未实施面积控制在 1000 平方米内
	弃土(石、渣)堆放	15	10	不存在弃土(石、渣)乱堆乱弃或者顺坡溜渣情况
水土流失状况		15	13	未发生土壤流失情况
水土流失防治成效	工程措施	20	18	工程措施(拦挡、截排水、工程护坡、土地整治等)落实及时、到位;
	植物措施	15	15	未设计
	临时措施	10	7	临时防护措施(拦挡、排水、苫盖、植草、限定扰动范围等)落实到位
水土流失危害		5	5	未发生一般危害和严重危害现象
合计		100	83	

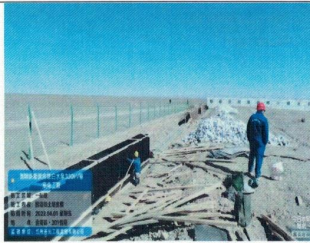
照片及编号



3月20日站区临时苫盖措施监测



3月30日现场开挖监测



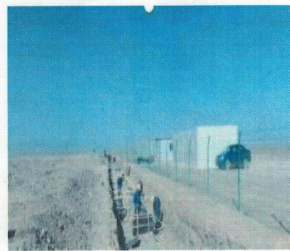
3月22日围栏措施到位



3月27日基坑开挖拦挡措施



3月20日洒水措施不到位



一标站区围墙基础开挖临时堆渣
未采取苫盖措施